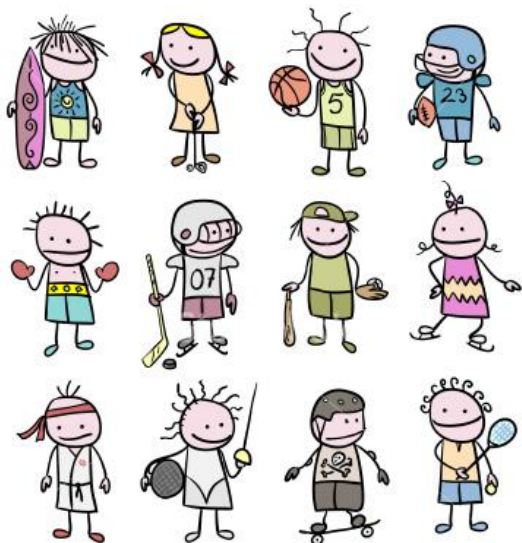


## AGRUPAM. ESCOLAS ANTÓNIO GEDEÃO

ESCOLA BÁSICA E SECUNDÁRIA DE  
ANTÓNIO GEDEÃO (EBSAG)

### Atividades do Desporto Escolar



# Ano Letivo 2024/2025

## DESPORTO ESCOLAR

O ano letivo de 2024/2025 a escola dispõe de várias modalidades do Desporto Escolar (consultar quadro de horários).

### Andebol Misto

Prof. Pedro Trigueiros  
(Polidesportivo EBSAG)

### Andebol Masculino - iniciados

Prof<sup>a</sup>. Isabel Ferreira  
(Polidesportivo EBSAG)

### Andebol Feminino - iniciadas

Prof<sup>a</sup>. Ana Lopes  
(Polidesportivo EBSAG)

### Basquetebol Masculino - juvenis

Prof<sup>a</sup>. Ana Lopes  
(Polidesportivo EBSAG)

### Bocia- Misto

Prof<sup>a</sup>. Joana Soeiro  
(Polidesportivo EBSAG)

### Judo- Misto

Prof. Fernando Quintino  
(Polidesportivo EBSAG)

### Padel Misto

Prof<sup>a</sup>. Carla Feijó  
Prof<sup>a</sup>. Paula Pereira  
(Campos de Padel EBSAG)

### Ténis Misto

Prof<sup>a</sup>. Paula Pereira

(aulas nos courts do Complexo Municipal ou Pavilhão EBSAG)

Cada aluno **poderá participar em 2 modalidades**. As inscrições concretizam-se através do preenchimento e entrega, ao prof. EF, de uma ficha específica do DE.

As fichas de inscrição estão disponíveis no Pavilhão Polidesportivo ou com professores EF.

As fichas de inscrição devidamente preenchidas e assinadas pelos Encarregados de Educação devem ser entregues aos professores de EF, prof. responsável pelo núcleo, ou à assistente operacional afeta ao Pavilhão Desportivo

Todos os Grupos-equipa terão limite de vagas de participantes inscritos.

Apesar da participação no Desporto Escolar ter um caráter **voluntário e gratuito**, a sua inscrição implica a frequência assídua aos treinos e competições.

Sempre que haja uma falta, o aluno deverá justificá-la ao professor responsável pelo núcleo.

Os alunos participantes nas atividades do Desporto Escolar ficam obrigados a respeitar as normas em vigor nos diferentes espaços desportivos utilizados e no Regulamento das aulas de Educação Física e atividades do DE.

Em qualquer atividade realizada no exterior da escola, aplicam-se as medidas disciplinares consagradas no Regulamento Interno e no Estatuto do Aluno.

AGRUPAMENTO DE ESCOLAS ANTÓNIO GEDEÃO  
 ESCOLA BÁSICA E SECUNDÁRIA DE ANTÓNIO GEDEÃO (EBSAG)  
**HORÁRIOS DO DESPORTO ESCOLAR**

Modalidade	Escalão	Género	Horário	Local	Prof. Responsável
Andebol	Inf. B (SUB 13)	Misto	2ªfeira - 14h00- 15h30 5ª feira - 14h00-14h45	EBSAG Espaços da EF	Pedro Trigueiro
Andebol	Iniciados (SUB15)	Femininos	4ªfeira - 16h45- 17h30 6ªfeira - 18h15- 19h45*	EBSAG Espaços da EF	Ana Lopes
Andebol	Iniciados (SUB 15)	Masculinos	4ªfeira - 14h00- 15h30 6ªfeira - 8h00-8h45	EBSAG Espaços da EF	Isabel Ferreira
Bocia	Todos	Misto	4ª, 5ª e 6ªfeira - 10h30- 11h15*	EBSAG*	Joana Soeiro
Basquetebol	Juvenis (SUB 15)	Masculinos	4ªfeira - 15h00- 16h30 6ªfeira - 16h00- 16h45	EBSAG Espaços da EF	Ana Lopes
Judo	Todos	Misto	2ªfeira - 14h00- 15h30 4ªfeira - 14h00-14h45	EBSAG Espaços da EF	Fernando Quintino
Padel	Todos	Misto	2ª feira - 15h00-16h30 3ªfeira - 11h30- 12h15* 6ªfeira - 14h00-14h45	Campos de Padel -EBSAG	Carla Feijó
Padel	Todos	Misto	3ªfeira - 15h00- 15h45 5ªfeira - 14h00-15h30	Campos de Padel -EBSAG	Paula Pereira
Padel prof.	Todos	Misto	3ªfeira - 14h- 14h45 4ªfeira - 14h00-15h30	Campos de Padel -EBSAG	Anabela Godinho
Ténis	Todos	Misto	3ªfeira - 16h00 - 17h20 5ªfeira - 15h45-16h30	Campo ténis Complexo Almada ou EBSAG*	Paula Pereira

Nota: Os horários poderão sofrer eventuais reajustes.

\*Informar-te junto do prof. responsável pelo núcleo.